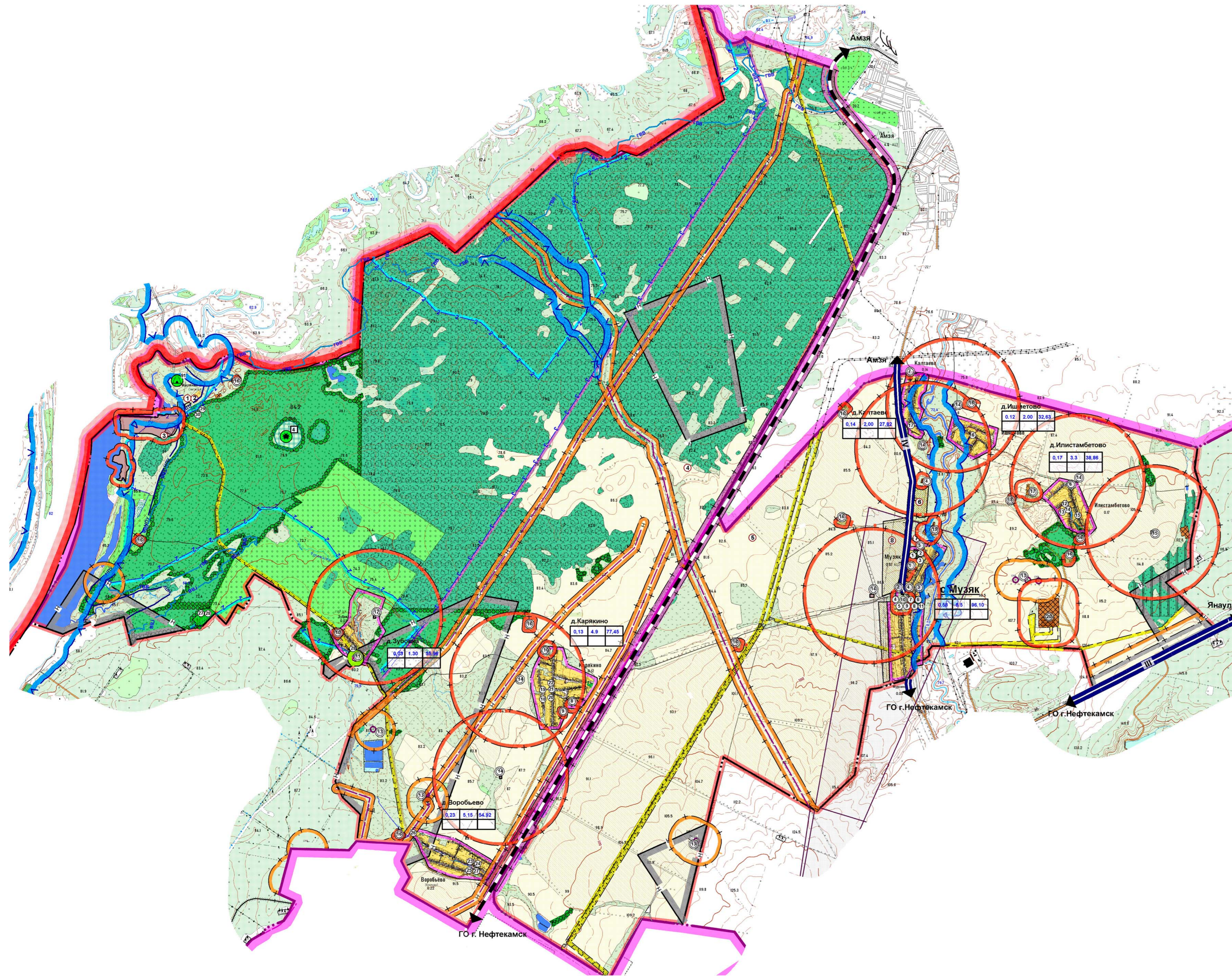


ГЕНЕРАЛЬНЫЙ ПЛАН СЕЛЬСКОГО ПОСЕЛЕНИЯ МУЗЯКОВСКИЙ СЕЛЬСОВЕТ

КАРТА (СХЕМА) СОВРЕМЕННОГО ИСПОЛЬЗОВАНИЯ ТЕРРИТОРИЙ
 КАРТА (СХЕМА) КОМПЛЕКСНОЙ ОЦЕНКИ ТЕРРИТОРИЙ С ГРАНИЦАМИ ЗОН С ОСОБЫМИ УСЛОВИЯМИ ИСПОЛЬЗОВАНИЯ ТЕРРИТОРИИ
 КАРТА (СХЕМА) СУЩЕСТВУЮЩЕЙ ИНЖЕНЕРНО-ТРАНСПОРТНОЙ ИНФРАСТРУКТУРЫ М 1:25000



Экспликация существующих учреждений и предприятий социального и культурно-бытового обслуживания в границах населенных пунктов

с. Музяк

1. Детский сад №8 "Звездочка"
2. Общеобразовательная школа
3. ФАП
4. Магазин
5. Столовая
6. Магазин "Сергеевский"
7. Администрация
8. Мемориальный комплекс
9. Библиотека
10. Отделение связи
11. Магазин "Аленушка"

д. Илестамбетово

12. Сельский дом культуры
13. ФАП
14. Магазин
15. Магазин "Радуга"

д. Ишметово

16. Магазин

д. Калтаево

17. Магазин

д. Каркино

18. ФАП
19. Сельский клуб
20. Отделение связи
21. Магазин "Продукты"
22. Магазин

д. Воробьево

23. Начальная школа
24. Библиотека
25. Магазин
26. Кафе
27. Административно-бытовой корпус железнодорожной станции

д. Зубовка

28. Магазин ИП Пущей

Экспликация существующих учреждений и предприятий социального, рекреационного культурно-бытового обслуживания вне границ населенных пунктов

29. Придорожный кемпинг
30. Торговый навильон

Экспликация по ранее выполненным отводам:

1. Земельный участок - кадастровый № 02:33:010801:244 Под строительство многофункциональной станции технического обслуживания и ремонта транспортных средств
2. Земельный участок - кадастровый № 02:33:010801:243 Под строительство многофункциональной станции технического обслуживания и ремонта транспортных средств
3. Земельный участок - кадастровый № 02:33:010801:317 Фидер №4 плсг. "Раздолье" оттайка КТП 868С
4. Земельный участок - кадастровый № 02:33:120401:1385 Куст № 11660
5. Земельный участок - кадастровый № 02:33:011101:11
7. Земельный участок - кадастровый № 02:33:011101:12
8. Перевод полевых земель в границы населенных пунктов

Экспликация объектов культурного наследия. Памятники археологии:

п/п	Наименование	Примечание
91	Масляный Мыс - 1, городище	Вновь выявленный

Экспликация особоохраняемых природных территорий Кранокамского района в СП Муzyakovский сельсовет

п/п	Наименование	Вид памятника
4	Болото Моховое в окрестностях с. Николе-Березовка	Ботанический памятник природы республиканского значения

Экспликация существующих промышленно-коммунальных и сельскохозяйственных объектов и предприятий в границах населенных пунктов

с. Музяк

1. Зерноток
2. Автозаправочная станция
3. Машинно-транспортные мастерские
4. Водонапорная башня
5. Котельная

д. Илестамбетово

6. Водонапорная башня

д. Калтаево

7. Машинно-транспортные мастерские

д. Каркино

8. Пилорама
9. Сельскохозяйственное предприятие (Овце-товарная ферма)

д. Зубовка

10. Кладбище
11. Пасека
12. Свалка

Экспликация существующих промышленно-коммунальных и сельскохозяйственных объектов и предприятий вне границ населенных пунктов

13. Свалки нефтедобычи
14. Свалки
15. Скотомогильник
16. Кладбища
17. Элеватор
18. Овощехранилище
19. Сельскохозяйственное предприятие
20. Сельскохозяйственное предприятие
21. Отстойники

Условные обозначения:

Границы:

- Республики
- Муниципального района
- Сельских советов
- Населенных пунктов
- Горного отвода нефтяного месторождения

Территории:

- Усадебной застройки
- Общественной застройки
- Промышленно-коммунальные
- Сельскохозяйственных предприятий и объектов
- Пашевых земель
- Кладбищ
- Рекреационных объектов
- Детских садов, школ
- Рек. озера, пруды
- Защитных лесов
- Эксплуатационных лесов
- Зеленые зоны
- Пашни
- Луга, пастбища, сенокосы
- Коллективных садов и огородов
- Леса
- Заросли кустарника
- Болота проходимые
- Пески

Ограничения:

- Санитарно-защитные зоны:
- Промышленно-коммунальных объектов
- Автомобильных дорог
- Железных дорог
- Объектов электромагнитного излучения
- Свалки нефте-газодобычи
- Трубопроводов
- Водоохраняемые зоны

Границы:

- Граница затопления паводком 1% обеспеченности
- Подпорный уровень Нижнекамского водохранилища
- Зона влетов и посадок аэродрома Нефтекамск (бабочка)
- Охранные зоны:
- Санитарной охраны водозабора: 2 пояс, 3 пояс
- от пасек
- Объекты добычи нефти:**
- Свалки нефтяные без вышек
- Свалки нефтяные с вышками
- Нефтепровод
- Объекты культурного наследия:**
- Памятники археологии вновь выявленные
- Особоохраняемые природные территории:**
- Ботанические памятники природы
- Памятников природы

Статус населенных пунктов

- Центр сельских поселений
- Сельский населенный пункт
- Население сущ. тыс. чел. / жилищный фонд, тыс. м / площадь в границах населенного пункта, га
- Номер по экспликации по ранее выданным земельным отводам
- Номер по экспликации объектов социального, культурного и бытового обслуживания
- Номер по экспликации сельскохозяйственных и промышленных объектов
- Транспортная инфраструктура:**
- Автомобильные дороги:**
- Регионального значения
- Межмуниципального значения
- Категории автомобильных дорог
- Железная дорога

ПРОЕКТ ЗАО ПИ "БАШКИРГРАЖДАНПРОЕКТ" г.УФА

ДИРЕКТОР ИНСТИТУТА:
 ГЛАВНЫЙ АРХИТЕКТОР ИНСТИТУТА:
 НАЧАЛЬНИК МАСТЕРСКОЙ
 ГИЛ
 ГИЛ СПЕЦ
 АРХИТЕКТОРЫ
 ТЕХНИК-АРХИТЕКТОР

В.О. БАВАРСКИЙ
 Р.В. АЛЕКСАНДРОВ
 Р.М. АМИРОВ
 К.Н. КОЗИН
 В.А. ХАВЕТСКАЯ
 И.А. АНДРИЯНОВА
 М.В. ЖАДЕВА